

**1. Landwehrviertel. Alte Tannen sollten, im Zuge der Neuanpflanzungen von Bäumen, entfernt bzw. ersetzt werden .**

Die auf dem Landwehrviertel stehenden einzelnen Tannen, an den Grundstücksgrenzen zur Strothesiedlung, sollte nach Absprache im Bürgerkolloquium mit Zuständigen, bei Neuanpflanzungen, aus Sicherheitsgründen gefällt werden.

Wir bitten um die Abholzung der Tannen.



**2. L88 durchgehend Geschwindigkeit von 70 Km/h**

Auf der L88 wird die Geschwindigkeitsbeschränkung stadtauswärts, nach Verengung der Spuren von zwei auf eine Spur, aufgehoben. Der Abschnitt bei dem bis zu 100 km/h gefahren werden darf, beträgt ca. 1,2 Kilometer. Vor der Auffahrt zur A1 Richtung Bremen und Zufahrt Coppenrath und Wiese, ist die Geschwindigkeit wieder auf 70 km/h heruntersgesetzt- bis Westerkappeln durchgehend. Es entstehen durch die kurze Beschleunigungsmöglichkeit hohe Immissionswerte wie Abgase und auch Lärm.

Wie bitte um eine durchgehende Geschwindigkeit von 70 km/h auf Verlaufstrecken- stadteinwärts und stadtauswärts- der L88

**3. Raserei an der Wersener Landstraße durch Maßnahmen eindämmen**

Auf der Wersener Landstraße, ab Bahnüberführung Richtung stadteinwärts und ab Buswendestelle Strothesiedlung stadtauswärts, wird sehr häufig mit einer überaus überhöhten Geschwindigkeit gefahren. Direkt an der Straße befindet sich ein Spielplatz für Kleinkinder/ Kinder.

Es ist notwendig bauliche Maßnahmen an der Straße zu installieren; wie z.B.

- Zone 30
- Einbuchtungen
- Straßenschwellen

#### 4. Atter Friedhof Wasserbasseng von Dreck und Schlamm befreien

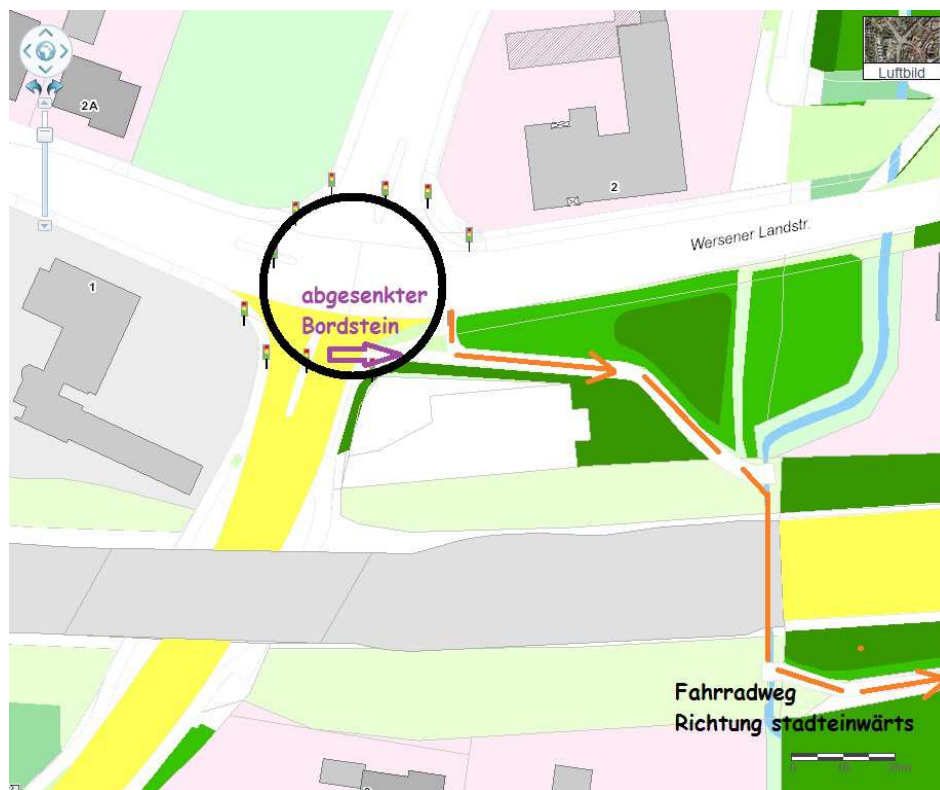
Beim Wasser holen aus der Wasserbasseng ist es mit größeren Behältern nicht mehr möglich ganz einzutauchen, da sich über Jahre Dreck und Schlamm angesammelt haben. Jetzt im Winter/ Frühjahr ist der Basseng leer und sollte gereinigt werden.

#### 5. Rückschnitt Gebüsch am Eikesberg

An der Straße Eikesberg Richtung stadtauswärts - höhe Friedhof- vor der Rechtskurve, bitte Gebüsch zurückschneiden. Vor der Rechtskurve ist der entgegenkommende Verkehr nicht erkennbar, durch den zugewachsenen Seitenstreifen.

#### 6. Kreisel Wersener Landstraße / Leyer Str. / Landwehrstr. fahrradfreundlicher gestalten

Im Kreisel ist es nicht möglich, aus allen Richtungen kommend, problemlos auf den einzigen Fahrradweg Richtung stadteinwärts zu kommen. Ein absenkbarer Bordstein würde helfen und somit die Fahrt mit dem Rad Richtung Stadt fahrradfreundlicher gestalten.



#### 7. Verschmutzung durch extrem viel Hundekot an der Wersener Landstr. und Straße Gut Leye reduzieren.

Hundekot verschmutzt den Seitenstreifen, neben Fußgängerweg, zu den Grundstücken an der Wersener Landstraße/ In der Strothe . Ebenfalls häufen

sich die Hundehinterlassenschaften im Randstreifen, direkt neben der Straße Gut Leye.

Immer mehr Hundekot wird von Hundehaltern nicht mehr aufgesammelt. Die Straße Gut Leye ist hinter der Unterführung L88 als Hundetoilette zu sehen. Sehr häufig wird uns berichtet, dass auch seit der Sperrung der Straße Gut Leye Hundehinterlassenschaften direkt auf der Straße liegen.

Gut Leye gehört zum Naherholungsgebiet der Stadt Osnabrück und wird von vielen zum Spaziergang genutzt. Es ist ekelig, dass immer mehr und immer größere Haufen von Hundekot sich dort sammelt. ( Für weitere Infos- Bilder liegen vor)

Wir bitten um Maßnahmen- z.B.

- bereitstellen von Hundekotboxen
- Kontrollen

Quelle: <http://www.jo-ba.de/blog-item/bassum-erste-niedersaechsische-stadt-stellt-jo-ba-hundekotboxen-auf/>



## **8. Sachstand: Rodung von Baumbestand unterhalb Auffahrt L88 von Leyer Straße Richtung stadteinwärts**

## **9. Vertiefung im Seitenstreifen an der Straße Eikesberg**

Am Eikesberg ist neben der Fahrspur durch den Verkehr im ungeteerten Bereich eine Vertiefung von bis zu 10 cm entstanden, die beim befahren Schäden an Fahrzeugen entstehen lassen können. Notwendig ist es den ungeteerten Bereich mit Schotter aufzufüllen.



## **10. Rückschnitt von Efeu zu den hinteren Grundstücksgrenzen Spielplatz In der Strothe**

Auf dem Spielplatz am Basketballplatz, zu den angrenzenden Grundstücken, überwuchert angepflanztes Efeu 1/4 des Platzes und wächst ebenfalls in die angrenzenden Gärten.

Wir bitten um Rückschnitt so, dass das Efeu aus den privaten Grundstücken entfernt ist. Um den Basketballplatz bespielbar zu machen, ist es notwendig, den Platz von Efeu, Moosen etc. zu befreien.



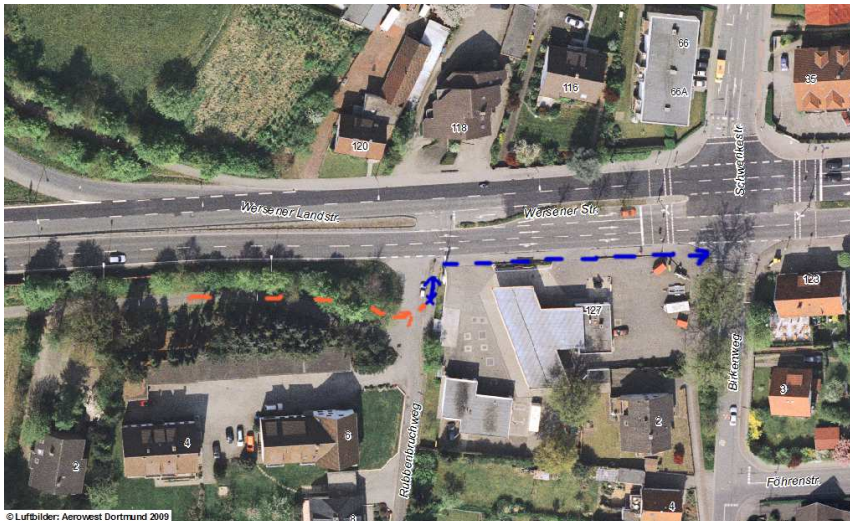
## **11. Gefährlicher Maschendrahtzaun an der Bushaltestelle `Strothesiedlung`**

Der direkt an der Bushaltestelle befindliche Zaun ragt gefährlich mit Drähten ( auf Kopfhöhe von Kindern) in den Gehweg zur Bushaltestelle hinein.  
Wir bitten um Kontaktaufnahme mit den privaten Eigentümern, damit der Zaun nicht mehr in den öffentlichen Bereich hineinragt bzw. dieser repariert oder ausgetauscht wird.



## 12. Höhe Rubbenbruchweg an der Tankstelle für den Radverkehr freigeben mit der Beschilderung

„ Fahrradfahrer frei“



© Luftbilder: Aerovest Dortmund 2009

- Fahrrad(fahr)weg
- für Fahrradfahrer freigeben

Auf dem Radweg Richtung stadteinwärts müssen alle Fahrradfahrer am Ende des Rubbenbruchweg auf die L88 ( Wersener Straße). Die Strecke wird von

Schülern benutzt, um zum Schulzentrum Eversburg zu fahren. Viele benutzen schon jetzt den Fußweg und fahren dann nach der Ampel Birkenweg auf den ausgewiesenen Fahrradweg Wersener Straße. Es gibt kaum Fußgänger in diesem Abschnitt, so dass es keine Behinderung entsteht.

Bisher ist auf dem Gehweg, für Fahrzeuge von der Tankstelle kommend, ein Radsymbol aufgebracht worden, damit Radfahrer/innen auf der L88 frühzeitig erkannt werden.

### **13. Parksituation Heinrich- Hasemeier- Str. / Preußenweg**

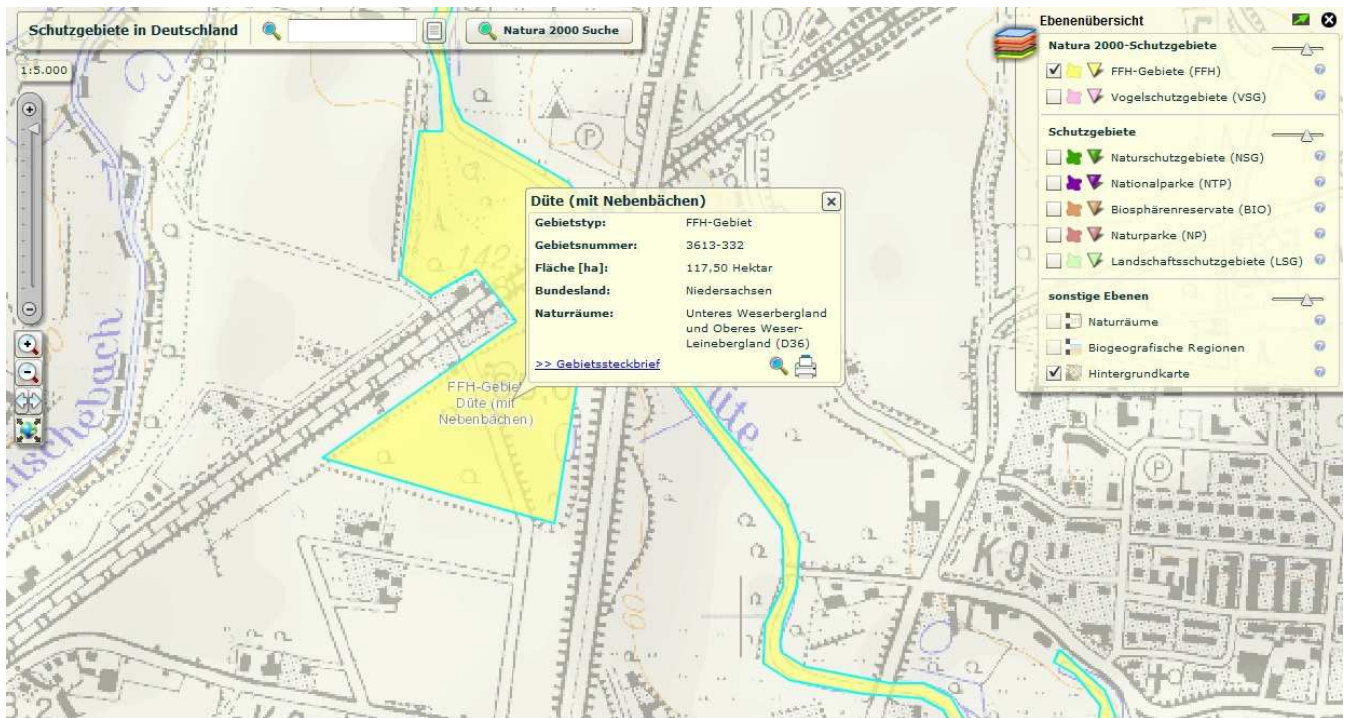
An der Heinrich- Hasemeier -Str. wird zu Stoßzeiten auf der rechten Fahrbahn durchgehend bis zur Kreuzung Preußenweg geparkt, so dass der Verkehr Richtung Preußenweg keine Möglichkeit hat, bei Gegenverkehr einzuschwenken. LKW´s drängen aus Richtung Preußenweg kommend, den schon in Richtung Preußenweg fahrenden Verkehr zum Rückwärtsfahren.

Hierzu bitten wir um einen Ortstermin in Absprache mit dem Bürgerforum Atter e.V. für weitere Maßnahmen. ( Für weitere Infos- Bilder liegen vor)

### **14. A) Sachstand: Erheblicher Eingriff im Bereich mit FFH (Fauna-Flora-Habitat) Naturschutzrichtlinie in Natura 2000 eingetragenes Gebiet an der Kuhlbreite**

### **14.B) An wen wird das abgeholzte Holz veräußert und zu welchen Konditionen.**





Quelle: Bundesamt für Naturschutz

<http://www.geodienste.bfn.de/schutzgebiete/#?centerX=3427593.577?centerY=5795701.098?scale=5000?layers=513>

